



वर्षा जल निकासी नालियों के चिह्नक हमें याद दिलाते हैं कि हम सब अपने आसपास के पर्यावरण से जुड़े हुए हैं।



कंक्रीट एवं डामर (ऐस्फॉल्ट)

वर्षा जल को दूषित होने से बचाकर
अपने जलीय पर्यावरण का संरक्षण करें

संदूषकों के फैलाव की रोकथाम

कंक्रीट का फैलाव, कंक्रीट मिला अपशिष्ट जल और सीमेंट की परत हटाने के लिए प्रयोग किए जाने वाले रसायनों को सड़कों, लेनों अथवा ऐसे अन्य स्थानों पर बहकर जाने से रोका जाना चाहिए, जहां से वे वर्षा जल निकास प्रणाली में जाकर मिल सकते हों।

पर्यावरण में दुर्घटनावश कोई संदूषक-फैलाव होने की स्थिति में तत्काल **प्रोविन्सियल इमरजेंसी प्रोग्राम (PEP) से 1.800.663.3456** पर सम्पर्क करें। यदि रसायन ज्वलनशील, विषाक्त, क्षयकारी है अथवा अन्य खतरनाक विशेषताओं वाला है तो **सरी फायर डिपार्टमेंट** से तत्काल **911** पर सम्पर्क करें।

वर्षा जल निकास प्रणाली को दूषित करने के लिए जिम्मेवार किसी भी व्यक्ति को निम्नलिखित पर्यावरणीय कानूनों के अन्तर्गत उत्तरदायी ठहराया जा सकता है:

- फेडरल फिफ्थीज एक्ट
- BC हैजर्डस वेस्ट रेग्युलेशन
- BC इन्वाइरन्मेंटल मैनेजमेंट एक्ट
- सरी बाई-लॉ नं. 16138
- सरी बाई-लॉ नं. 16610

अधिक जानकारी के लिए

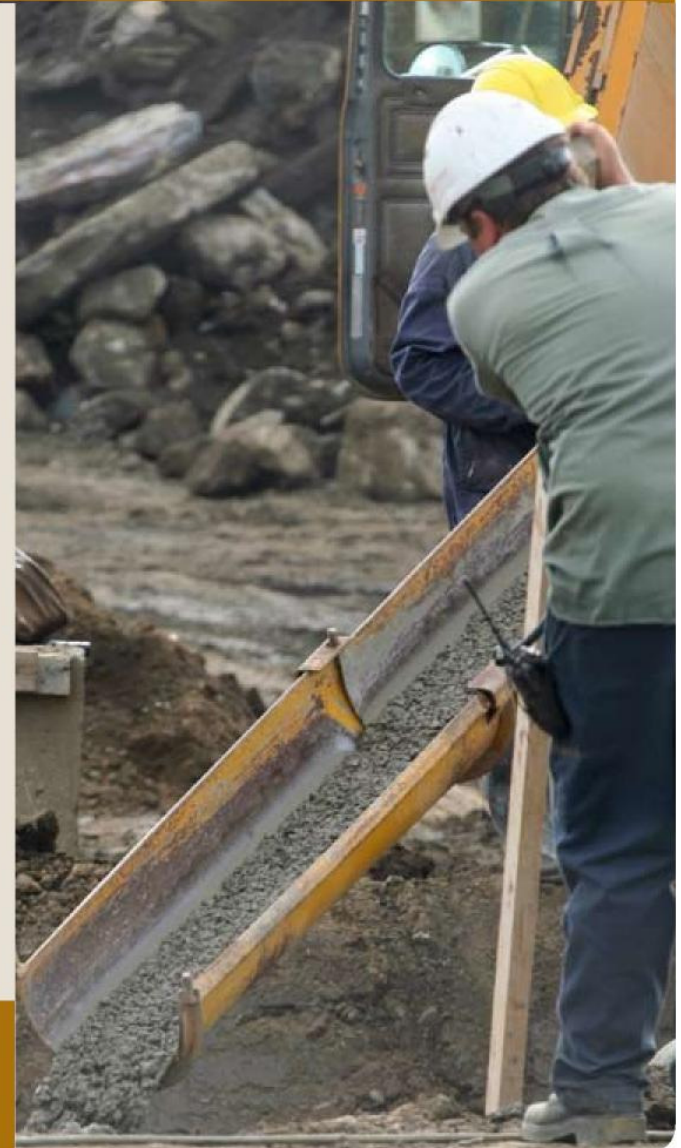
BC रेडी-मिक्स कंक्रीट एसोसिएशन
604.881.2522

सिटी ऑफ सरी, प्लम्बिंग सेक्शन
604.591.4245

सिटी ऑफ सरी,
ड्रेनेज एण्ड इन्वाइरन्मेंट सेक्शन
604.591.4321

BC मिनिस्ट्री ऑफ इन्वाइरन्मेंट
604.582.5200

यदि आप किसी वर्षा जल निकास नाली में कोई संदूषक-फैलाव अथवा रसायन धुलते हुए देखें तो सिटी ऑफ सरी के इंजीनियरिंग डिपार्टमेंट से **604.590.7226** पर संपर्क करें, सायं 4:30 के बाद **604.591.4431** पर।





यह पुस्तिका तब लागू होती है जब आप भवन निर्माण, सड़क निर्माण, पटरी बनाने, अवरोधक बनाने और गटर की मरम्मत करने के लिए अथवा ड्राइव वे को पक्का करने के लिए डामर (एस्फॉल्ट) का प्रयोग करते हैं और कंक्रीट डालते हैं।

यदि कंक्रीट और डामर प्रयोग करने के कार्यकलापों से उत्पादित होने वाले अपषिष्ट पदार्थों को प्रत्यक्षतः अथवा अप्रत्यक्षतः पटरी पर डालने दिया जाए तो ये वर्षा जल निकास प्रणाली में जाकर मिल सकते हैं। यह प्रणाली अपषिष्टों को बहाकर जलधाराओं, छोटी नदियों और नदियों में ले जाता है। सर्रे में 1500 किमी. से अधिक खुली छोटी नदियां और जल धाराएं हैं जो जलमार्गों का एक महत्वपूर्ण नेटवर्क बनाती हैं। यह नेटवर्क सैनन मछली, ट्राउट मछली और अन्य जलीय जीवों के लिए प्राकृतिक वास स्थल प्रदान करता है। **वर्षा जल निकास प्रणाली में मिलने वाले संदूषक पदार्थ मछलियों और हमारे पर्यावरण के लिए विषाक्त हो सकते हैं।**

कंक्रीट को पहुंचा देने अथवा डामर लगाने के पश्चात, ट्रक, शूट और अन्य उपकरणों पर लगे अतिरिक्त कंक्रीट अथवा डामर के सख्त होने से पहले ही उन्हें धोने की प्रथा आम है। पटरी विछाने के उपकरणों से अतिरिक्त डामर को हटाने के लिए आमतौर पर डीजल ईंधन का प्रयोग किया जाता है। कंक्रीट परि-सज्जा कार्य-कलापों में, जैसे कि ड्राइव वे के लिए एक्सपोज्ड एग्रीगेट्स हेतु, इच्छित आकार देने के लिए सतह से कंक्रीट को हटाने के लिए धुलाई के पानी का प्रयोग किया जाता है।

वर्षा जल की निकास प्रणाली में कंक्रीट, डीजल ईंधन अथवा अन्य रसायनों को धोने से निम्नलिखित समस्याएं उत्पन्न हो सकती हैं:

- कंक्रीट पटरियों, गटरों नालियों और पाइपों में जम सकता है और जल प्रवाह को सीमित अथवा बंद कर सकता है, जिससे बाढ़ की समस्या उत्पन्न हो सकती है।
- अपषिष्ट जल अथवा कंक्रीट कार्यकलापों की सामग्री बहने से निलम्बित ठोस, धातुएं उत्पन्न होती हैं और वर्षा जल बहाव का pH मान बढ़ जाता है, जिससे छोटी नदियों और नदियों के जल की गुणवत्ता में हानिकारक परिवर्तन होते हैं।
- डामर में विषाक्त हाइड्रोकार्बन्स, अन्य विषाक्त जैविक मिश्रणों, तेल और ग्रीस तथा धातुओं की उच्च सान्द्रता होती है। हाल ही में डामर लगाने के बाद होने वाले वर्षा जल बहाव में इन मिश्रणों की इतनी उच्च सान्द्रता हो सकती है कि जलीय जीवों को नुकसान पहुंच जाए।

श्रेष्ठ प्रबंधन कार्यप्रणालियां

यदि आप कंक्रीट डालने अथवा डामर लगाने के कार्यों में लगे हुए हैं तो आपको निम्नलिखित श्रेष्ठ प्रबंधन कार्यप्रणालियां, अथवा इन जैसे ही उपाय, विधियां अथवा कार्यप्रणालियां अपनानी जरूरी हैं:

विनिर्माण के दौरान

- जहां कहीं भी अनजाने में कंक्रीट, डामर अथवा डामर में मीगे हुए टुकड़े और डामर के हिस्से बिखरने की और टपकने की संभावना हो, जैसे कि मिक्सिंग यंत्रों की निष्कर्षण जगह के नीचे, वहां पर टपकन को एकत्र करने के बरतन, चटाइयों, भारी गत्तों अथवा प्लास्टिक का प्रयोग करें।
- आसपास के सभी कैच बेसिनों के ऊपर कैच बेसिन कवर, प्रवेश सुरक्षा अथवा इसी प्रकार के प्रभावशाली रोक युक्तियों का प्रयोग करें ताकि विनिर्माण कार्यकलापों से उत्पन्न होने वाला कचरा वर्षा बहकर जल निकास प्रणाली में न जा सके।
- कंक्रीट की पहुंचाने वाले और पम्पिंग वाहनों द्वारा सड़कों को गटरों, वर्षा जल निकासी नालियों, निकासी नालियों अथवा किसी सड़क या ड्राइव वे की पटरी पर किसी प्रकार का कंक्रीट, घोल अथवा धुलाई का पानी नहीं डालना चाहिए जो बहकर वर्षा जल निकास प्रणाली में मिल सकता हो।
- रोकने अथवा ढकने की युक्तियों को हटाने से पहले, बहकर आए कंक्रीट के सभी ढेरों, एकत्रित हिस्सों और अन्य ठोस पदार्थों को उचित निपटान हेतु इकट्ठा कर लिया जाना चाहिए।
- एक्सपोज्ड एग्रीगेट की धुलाई के पानी को उन क्षेत्रों की ओर दिया प्रदान कर दें जहां पर तलछट मिट्टी में में फिल्टर हो जाएंगे और बहकर वर्षा जल निकास प्रणाली में नहीं जाएंगे।
- यदि विनिर्माण स्थल पर अपषिष्ट पानी को किसी उपयुक्त क्षेत्र की ओर नहीं मोड़ा जा सकता हो तो रोककर अथवा किसी जगह इकट्ठा किया जाना चाहिए और स्वीकृत तरीके से उसका निपटान किया जाना चाहिए। अपषिष्ट पानी को रोकने और एकत्र करने के लिए अवशेषकों का प्रयोग किया जा सकता है।
- वर्षा के दौरान, छोटे डामर मिक्सिंग उपकरणों को किसी तिरपाल अथवा अन्य सरल ढांचे से ढककर रखना चाहिए, ताकि उन्हें वर्षा के सम्पर्क से बचाया जा सके।

सफाई

- साइट पर एक धुलाई क्षेत्र निर्धारित करें जहां पर लगाने और मिलाने के उपकरणों की सफाई की जानी चाहिए। इस धुलाई क्षेत्र का उपयोग अतिरिक्त सामग्री और घोल को रोकने के लिए भी किया जा सकता है।

- इस बात को वरीयता दी जानी चाहिए कि ट्रक और उपकरणों को धुलाई के लिए वापिस बैच प्लांट में भेज दिया जाए।

यदि किसी स्थल पर आवश्यकता से अधिक कंक्रीट है तो उसे पुनःउपयोग और रीसाइकलिंग के लिए बैच प्लांट में वापस भेज दिया जाना चाहिए।

- कंक्रीट के बिखरे हुए टुकड़ों के ढेर और धूल को एकत्र करने के लिए कंक्रीट मिलाने की जगह को प्रत्येक दिन के अंत में और यदि आवश्यकता हो तो अधिक बार साफ करना चाहिए। इस क्षेत्र को पाइप से धोकर वर्षा जल निकास प्रणाली में न बहाएं।

आरे से कटाई

- आरा द्वारा कटाई कार्यों के परिणामस्वरूप उत्पन्न होने वाले गारे और तलछट को अस्थायी पटरियां अथवा विषयन ढांचे का प्रयोग करके एकदम निर्माण कार्यस्थल तक ही सीमित रखना चाहिए।
- आरा कटाई से उत्पन्न गंद को एकत्र करके कार्य स्थल से हटा दें।
- आरा कटाई कार्यों के दौरान, वर्षा जल निकासी प्रणाली में किसी भी सामग्री को जाने से रोकने के लिए आस पास की वर्षा जल निकासी नालियों को ढक दें अथवा उन पर अवरोधक लगा दें।
- कटाई अथवा धिसाई कार्यों के परिणामस्वरूप प्राप्त होने वाले अवशेषों को कटाई मशीन से जुड़े हुए वैक्यूम यंत्र की सहायता से हटा दिया जाना चाहिए। इन अवशेषों को पटरी से परे नहीं बहने देना चाहिए और न ही उन्हें पटरी की सतह पर छोड़ना चाहिए। स्ट्रीट स्वीपर का प्रयोग करना अथवा उस क्षेत्र को धोने और जल को एकत्र करने की आवश्यकता हो सकती है।
- यदि आप कटाई से उत्पन्न हुए टुकड़ों, तलछटों और धुलाई के पानी को सीमित करने, एकत्र करने अथवा उनका निपटान करने में सक्षम नहीं हैं, तो बारिश के दौरान कटाई कार्यों से बचें।

